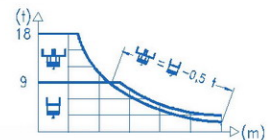
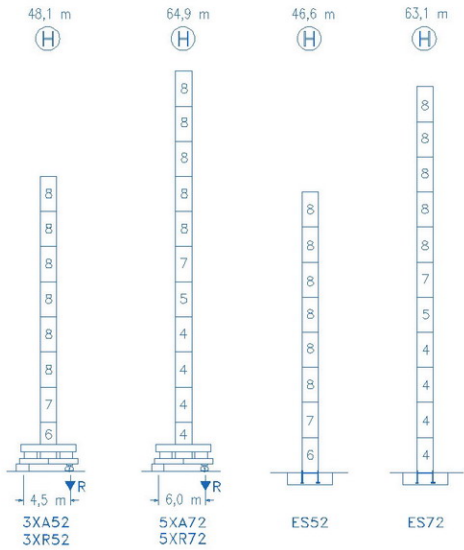


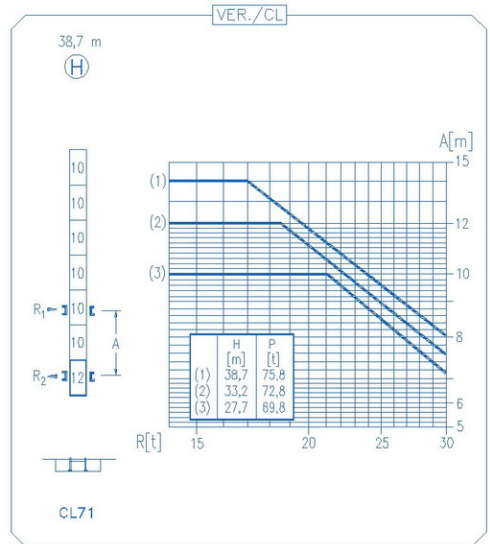
CE
DIN 15018 H1 B3

R	H			H										
64	11,7	15	21,0	21,1	25	30	34	40	44	50	54	60	64	m
	18000	13455	9000	9000	7460	6075	5270	4375	3920	3370	3075	2705	2500	kg
60	11,9	15	21,5	21,7	25	30	34	40	44	50	54	60	m	
	18000	13760	9000	9000	7690	6265	5440	4520	4045	3485	3180	2800	kg	
54	11,9	15	21,4	21,8	25	30	34	40	44	50	54	m		
	18000	13710	9000	9000	7735	6305	5475	4545	4070	3505	3200	kg		
50	13,1	15	20	23,6	24,4	30	34	40	44	50	m			
	18000	15330	10940	9000	9000	7140	6205	5165	4635	4000	kg			
44	13,6	15	20	24,5	25,6	30	34	40	44	m				
	18000	15995	11430	9000	9000	7535	6555	5460	4900	kg				
40	13,6	15	20	24,5	25,7	30	34	40	m					
	18000	16005	11440	9000	9000	7590	6600	5500	kg					
34	13,4	15	20	24,3	25,7	30	34	m						
	18000	15840	11315	9000	9000	7585	6600	kg						
30	13,4	15	20	24,1	25,8	30	m							
	18000	15745	11245	9000	9000	7600	kg							





N	Ref.	h (m)
4	S25	2,0
5	TS25	2,0
6	S24	2,0
7	TS24	2,0
8	S23	2,0
10	S15	1,6
12	CLS15	1,6



R. máx.	En servicio	3XR52 90,1 t
	In operation	
	En service	5XR72 95,7 t

R. máx.	Fuera de servicio	3XR52 94,4 t
	Out of service	
	Hors service	5XR72 134,0 t

CFU-7.5
7,5 kW
0 ⇄ 94 m/min

GR-12
2 x 120 Nm
0 ⇄ 0,7 rpm

TRA-7.5
2 x 75 Nm
0 ⇄ 20 m/min

TRA-7.5VC
2 x 75 Nm
0 ⇄ 20 m/min
5XR72

EFU4-45-45
545 m
45 kW
0 ⇄ 1,8 m/min
0 ⇄ 3,6 m/min

EFU4-65-45
620 m
65 kW
0 ⇄ 2 m/min
0 ⇄ 4 m/min

EFU4-110-45
790 m
110 kW
0 ⇄ 2 m/min
0 ⇄ 4 m/min

Tensión de alimentación	400 V
Operating voltage	3 ph
Tension de service	50 Hz
Betriebsspannung	

Opcional	*
Optional	
En option	
Kaufoption	