

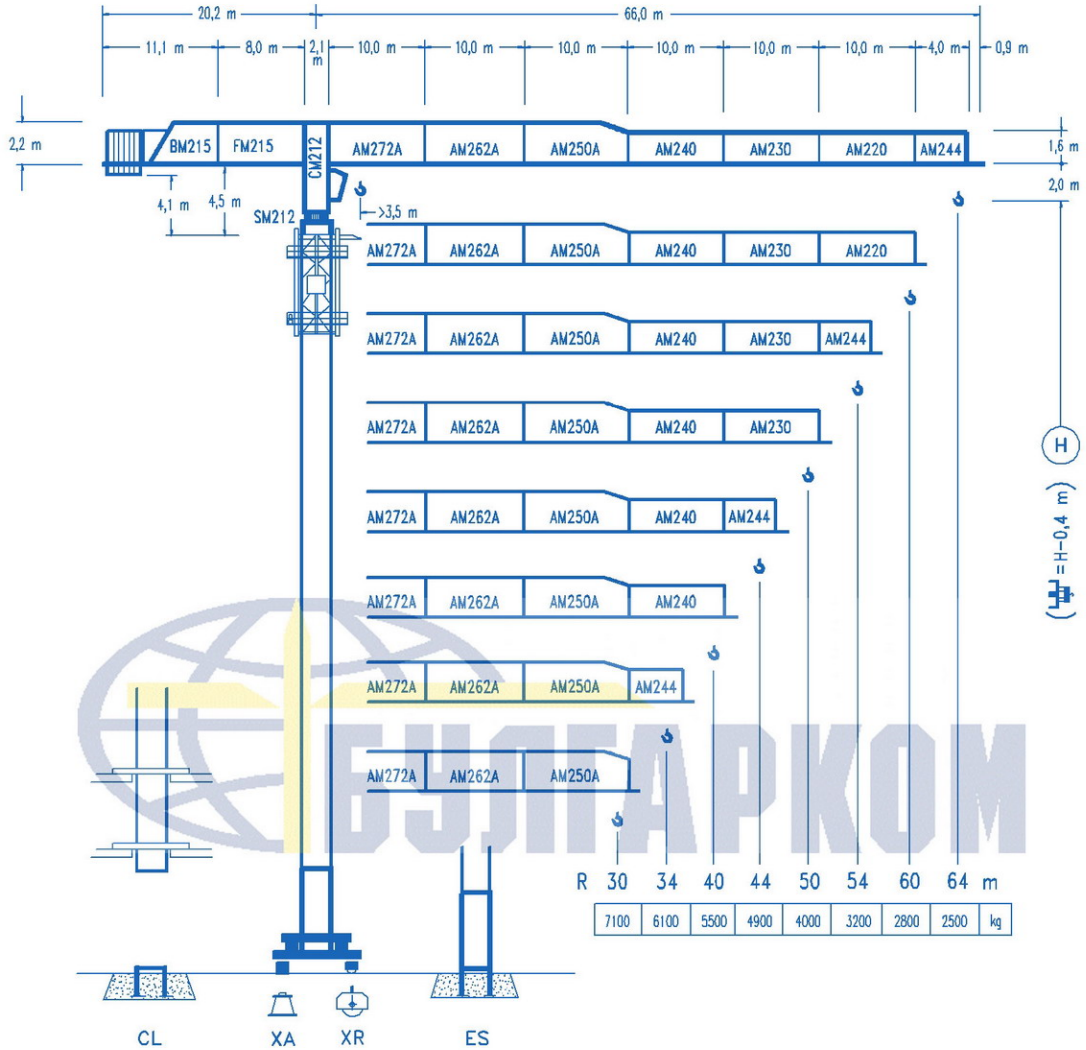


COMANSA

LINDEN 2100

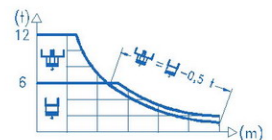
21 LC 210

12 t



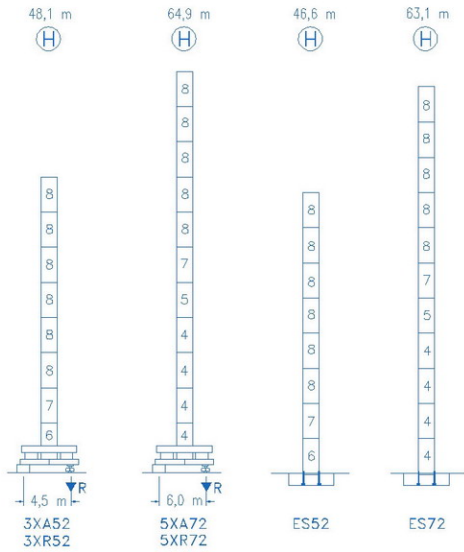
CE
DIN 15018 H1 B3

R	CL				XR								ES
64	16,5	20	25	29,2	30,3	34	40	44	50	54	60	64	m
	12000	9560	7290	6000	6000	5270	4375	3920	3370	3075	2705	2500	kg
60	16,8	20	25	29,8	31,2	34	40	44	50	54	60		m
	12000	9785	7470	6000	6000	5440	4520	4045	3485	3180	2800		kg
54	16,8	20	25	29,7	31,3	34	40	44	50	54			m
	12000	9750	7440	6000	6000	5475	4545	4070	3505	3200			kg
50	18,5	20	25	30	32,8	35,0	40	44	50				m
	12000	10940	8385	6710	6000	6000	5165	4635	4000				kg
44	19,2	20	25	30	34,1	36,8	40	44					m
	12000	11430	8770	7030	6000	6000	5460	4900					kg
40	19,2	20	25	30	34,1	37,0	40						m
	12000	11440	8780	7035	6000	6000	5500						kg
34	19,0	20	25	27	30	34							m
	12000	11315	8680	7910	6955	6100							kg
30	18,9	20	25	27	30								m
	12000	11245	8625	7860	7100								kg

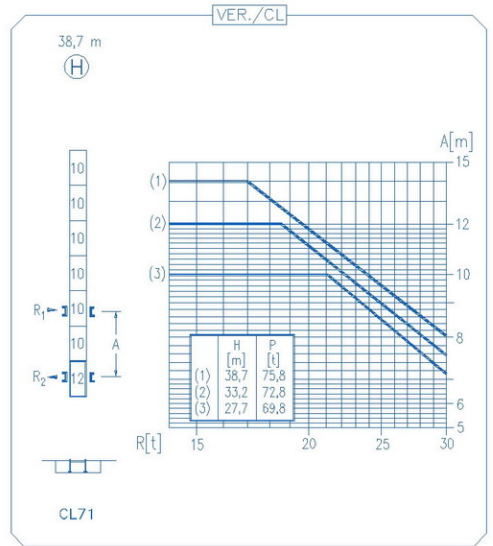


DS.0346.25

09/04 Reserva de modificaciones.- Subject to modifications.- Modifications réservées.- Konstruktionsänderungen vorbehalten.



N	Ref.	h (m)	h (m)
4	S25	2,0	5,5
5	TS25	2,0	5,5
6	S24	2,0	5,5
7	TS24	2,0	5,5
8	S23	2,0	5,5
10	S15	1,6	5,5
12	CLS15	1,6	3,1



R. máx.	En servicio In operation En service In Betrieb	3XR52 90,1 t
		5XR72 95,7 t

R. máx.	Fuera de servicio Out of service Hors service Ausser Betrieb	3XR52 94,4 t
		5XR72 134,0 t

CFU-7.5
7,5 kW
0 ↻ 94 m/min

GR-12
2 x 120 Nm
0 ↻ 0,7 rpm

TRA-7.5
2 x 75 Nm
0 ↻ 20 m/min

TRA-7.5VC
2 x 75 Nm
0 ↻ 20 m/min
5XR72

EFU2-37-30
37 kW
385 m
0 ↻

EFU4-45-30
45 kW
545 m
0 ↻

EFU4-65-30
65 kW
790 m
0 ↻

Tensión de alimentación Operating voltage Tension de service Betriebsspannung	400 V 3 ph 50 Hz
--	---------------------------------

Opcional Optional En option Kaufoption	*
---	----------