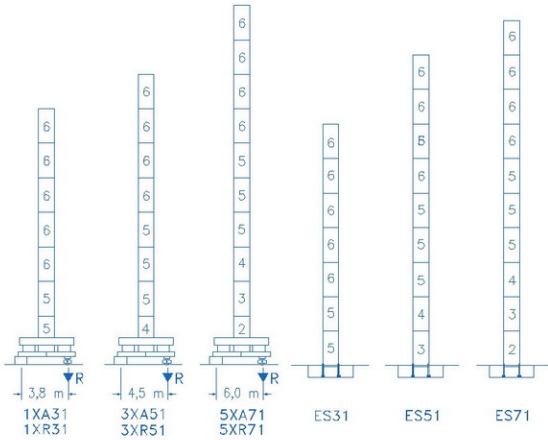


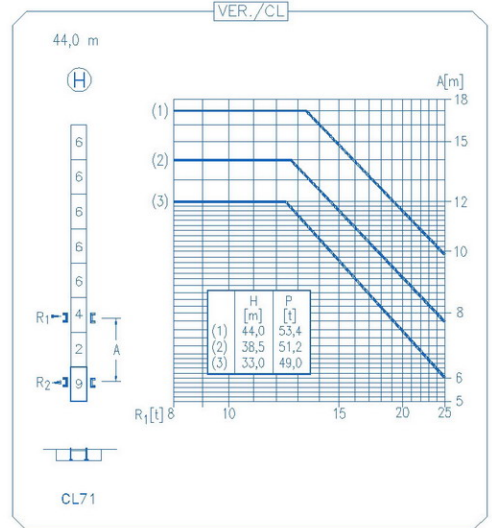
CE
DIN 15018 H1 B3

R	L													L										
60,0	14,6	17	20	23	25,5	28,4	30	32,5	35	37,5	40	42,5	45	47,5	50	52,5	55	57,5	60	m				
6000	4990	4090	3430	3000	3000	2810	2560	2350	2160	2000	1860	1730	1620	1520	1430	1340	1270	1200	1200	kg				
57,5	15,6	17	20	23	25	27,4	30,6	32,5	35	37,5	40	42,5	45	47,5	50	52,5	55	57,5	57,5	m				
6000	5430	4460	3760	3380	3000	3000	2790	2560	2360	2190	2040	1900	1780	1670	1570	1480	1400	1400	1400	kg				
55,0	17,8	20	23	25	28	30	31,2	34,9	37,5	40	42,5	45	47,5	50	52,5	55	55	55	55	m				
6000	5210	4400	3970	3450	3160	3000	3000	2760	2560	2390	2230	2090	1970	1850	1750	1750	1750	1750	1750	kg				
52,5	18,8	20	23	25	28	30	32	33,2	37,2	40	42,5	45	47,5	50	52,5	55	55	55	55	m				
6000	5590	4730	4280	3720	3410	3140	3000	3000	2760	2570	2400	2250	2120	2000	2000	2000	2000	2000	2000	kg				
50,0	18,3	20	23	25	28	30	32,2	36,1	37,5	40	42,5	45	47,5	50	50	50	50	50	50	m				
6000	5410	4570	4130	3590	3290	3000	3000	2870	2670	2480	2320	2180	2050	2050	2050	2050	2050	2050	2050	kg				
47,5	19,5	23	25	28	30	32	34,3	38,5	40	42,5	45	47,5	47,5	47,5	47,5	47,5	47,5	47,5	47,5	m				
6000	4920	4450	3870	3550	3280	3000	3000	2870	2680	2500	2350	2350	2350	2350	2350	2350	2350	2350	2350	kg				
45,0	19,4	23	25	28	30	32	34,2	38,4	40	42,5	45	45	45	45	45	45	45	45	45	m				
6000	4910	4440	3860	3540	3270	3000	3000	2870	2670	2500	2350	2350	2350	2350	2350	2350	2350	2350	2350	kg				
42,5	23,5	25	28	30	32	35	37	41,5	42,5	42,5	42,5	42,5	42,5	42,5	42,5	42,5	42,5	42,5	42,5	m				
6000	5590	4880	4500	4160	3720	3470	3000	3000	3000	3000	3000	3000	3000	3000	3000	3000	3000	3000	3000	kg				
40,0	23,3	25	28	30	32	35	37	40	40	40	40	40	40	40	40	40	40	40	40	m				
6000	5520	4820	4440	4110	3680	3430	3150	3150	3150	3150	3150	3150	3150	3150	3150	3150	3150	3150	3150	kg				
37,5	23,2	25	28	30	32	35	37,5	37,5	37,5	37,5	37,5	37,5	37,5	37,5	37,5	37,5	37,5	37,5	37,5	m				
6000	5490	4800	4410	4080	3650	3400	3400	3400	3400	3400	3400	3400	3400	3400	3400	3400	3400	3400	3400	kg				
																					R			

42,4 m (H) 47,9 m (H) 59,2 m (H) 40,9 m (H) 51,9 m (H) 57,4 m (H)



N Ref.	h
2 TS15	5,5 m
3 S14	5,5 m
4 TS14	5,5 m
5 S13	5,5 m
6 S12	5,5 m
9 CLS15	3,1 m



R. máx.	En servicio	1XR31 70,4 t
	In operation	3XR51 67,4 t
	En service	5XR71 69,6 t
	In Betrieb	

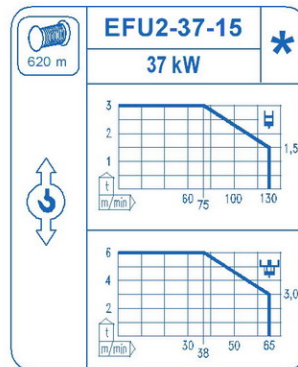
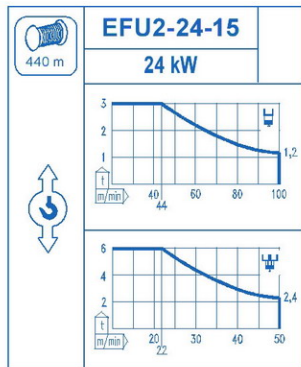
R. máx.	Fuera de servicio	1XR31 90,6 t
	Out of service	3XR51 98,1 t
	Hors service	5XR71 114,7 t
	Ausser Betrieb	

CFU-4.0
4 kW
0 ⇄ 90 m/min

GR-5.5
2x55 Nm
0 ⇄ 0,7 rpm

TS2-5.5 / **TRA-7.5**
2 x 55 Nm / 2 x 75 Nm
0 ⇄ 20 m/min
1XR31 / 3XR51 / 5XR71

TRA-7.5VC
2 x 75 Nm
0 ⇄ 20 m/min
5XR71



Tensión de alimentación Operating voltage Tension de service Betriebsspannung	400 V 3 ph 50 Hz
--	---

Opcional Option En option Kaufoption	*
---	----------