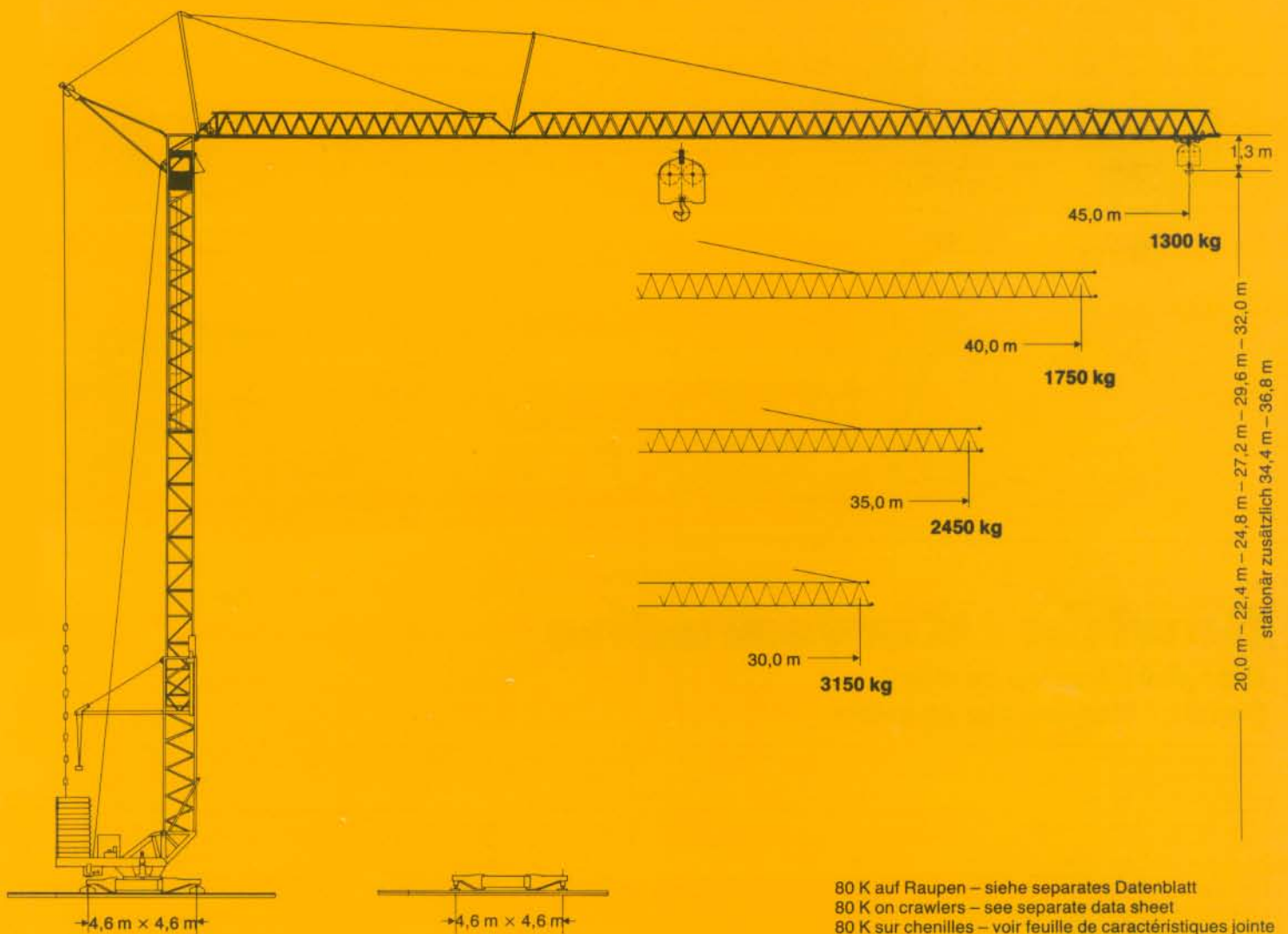


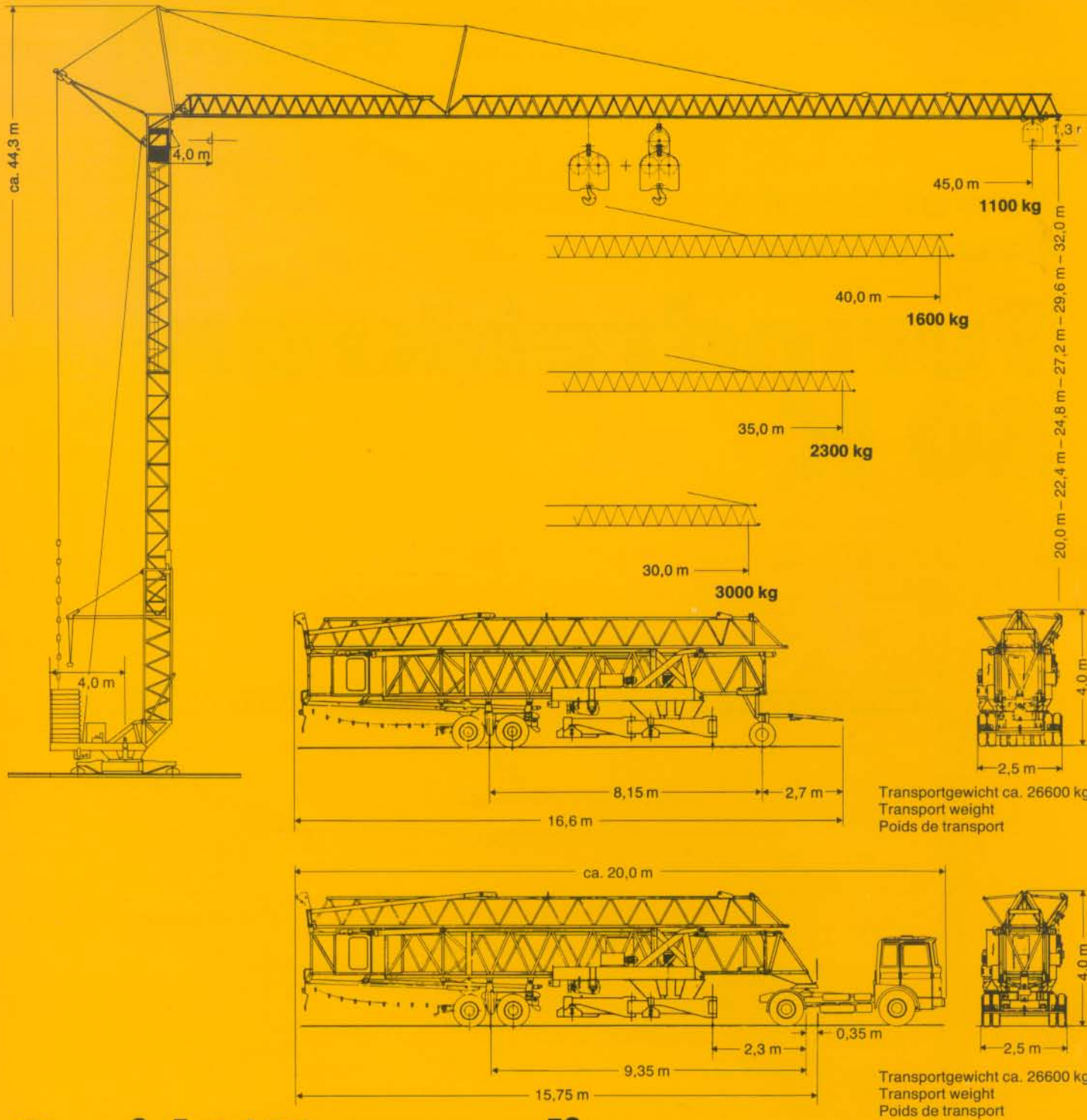
**Tower Crane  
Grue à tour**

# Turmdrehkran 80 K



80 K auf Raupen – siehe separates Datenblatt  
 80 K on crawlers – see separate data sheet  
 80 K sur chenilles – voir feuille de caractéristiques jointe

# LIEBHERR



## Gewicht / Kurvenradius

Weight / Curve radius

Poids / Rayon de courbe

Max. Eckkraft in Betrieb Max. corner pressure in operation Réaction maxi. par angle en service	360 kN
Max. Eckkraft außer Betrieb Max. corner pressure out of operation Réaction maxi. par angle hors service	320 kN
Innenkurvenradius Interior curve radius Rayon de courbe intérieur	8,5 m

1 kN  $\approx$  100 kp

Gegengewicht ca. Counter weight approx. Contrepoids env.	35000 kg
Konstruktionsgewicht ca. Dead weight approx. Poids de la construction env.	26600 kg

# 80 K

# Ausladung und Tragfähigkeit

## Radius and capacity

## Portée et charge

Auslegerlänge Length of jib Longueur de flèche m	Max. Tragfähigkeit Max. capacity Charge max. m/kg	Ausladung und Tragfähigkeit m/kg Radius and capacity Portée et charge																				
		12,0	13,5	15,0	16,5	18,0	19,5	21,0	22,5	24,0	25,5	27,0	28,5	30,0	31,5	33,5	35,0	36,5	38,5	40,0	42,5	45,0
45,0	4,0 – 20,7 3500	3500	3500	3500	3500	3500	3500	3450	3160	2920	2700	2520	2350	2200	2070	1915	1810	1715	1600	1520	1405	1300
40,0	4,0 – 22,9 3500	3500	3500	3500	3500	3500	3500	3500	3500	3300	3065	2855	2670	2510	2360	2185	2070	1965	1835	1750		
35,0	4,0 – 26,1 3500	3500	3500	3500	3500	3500	3500	3500	3500	3500	3500	3360	3145	2955	2785	2585	2450					
30,0	4,0 – 27,5 3500	3500	3500	3500	3500	3500	3500	3500	3500	3500	3500	3500	3500	3350	3150							



Auslegerlänge Length of jib Longueur de flèche m	Max. Tragfähigkeit Max. capacity Charge max. m/kg	Ausladung und Tragfähigkeit m/kg Radius and capacity Portée et charge																				
		12,0	13,5	15,0	16,5	18,0	19,5	21,0	22,5	24,0	25,5	27,0	28,5	30,0	31,5	33,5	35,0	36,5	38,5	40,0	42,5	45,0
45,0	4,0 – 11,5 7000	6575	5615	4885	4310	3850	3465	3145	2875	2640	2440	2260	2100	1960	1835	1685	1585	1495	1385	1310	1200	1100
40,0	4,0 – 12,9 7000	7000	6600	5751	5085	4550	4105	3735	3420	3145	2910	2700	2520	2355	2210	2035	1920	1815	1685	1600		
35,0	4,0 – 14,5 7000	7000	7000	6740	5970	5340	4830	4400	4035	3720	3445	3205	2995	2805	2635	2435	2300					
30,0	4,0 – 15,3 7000	7000	7000	7000	6350	5690	5145	4690	4300	3970	3680	3425	3200	3000								



# Geschwindigkeiten

## Speeds

## Vitesses

	U/min 0 – 0,8 sl./min tr./mn	2 x 4,0 kW
	8,0 / 28,0 / 64,0 m/min	1,5 / 4,0 / 5,0 kW
	25,0 m/min	2 x 2,2 kW

Hubwerk Hoist gear Mécanisme de levage	Stufe Step Cran	kg	m/min
22,0 kW 	1	3500	7,0
	2	3500	27,5
	3	1500	55,0
	1	3500 7000	7,0 3,5
	2	3500 7000	27,5 13,75
	3	1500 3000	55,0 27,5

Kabelquerschnitt bei 380 V  
Cross section of cable  
Section de câble à

bis 20 m up to  
jusqu'à 4 x 16 mm<sup>2</sup>

bis 30 m up to  
jusqu'à 4 x 25 mm<sup>2</sup>

Betriebsspannung 380 V  
Operating voltage  
Tension de service

Frequenz 50 Hz  
Frequency  
Fréquence

Gesamtmotorenleistung 39,4 kW  
Total motor output  
Puissance totale des moteurs

Technische Kenngröße nach BGL  
Technical nominal size according to the construction machinery list (BGL)  
Grandeur caractéristique suivant le barème d'emploi des appareils (BGL)


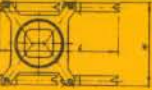








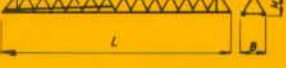







# Technische Daten - Technical data

# Caractéristiques techniques

# Kolli-Liste

# Packing List Liste de colisage

Pos. Item Rep.	Anzahl Quantity Qté	Benennung Description Désignation		Länge m Length m Longueur m	Breite m Width m Largeur m	Höhe m Height m Hauteur m	Einzelgew. kg Unit weight kg Poids unitaire kg	Gesamtgew. kg Total weight kg Poids total kg
1	1	Drehbühne kompl. Slewing platform compl. Plate-forme tournante compl.		4,90	2,42	2,00		6590
2	1	Unterwagen kompl. Undercarriage compl. Chassis compl.		4,40	0,74	2,49		4090
3	4	Fahrwerke Travelling gears Mécanismes de translation	nicht angetrieben  angetrieben 	0,67	0,30	0,47	2 × 230	1138
4	1	Transportachse vorne Road transport axle front Essieux de transport avant		3,20	1,40	1,80		1100
5	1	Transportachse hinten Road transport axle behind Essieux de transport arrière		3,20	2,50	1,45		2800
6	1	Sattelvorrichtung 5-th wheel attachment Dispositif d'attelage		1,60	1,26	1,61		390
7	1	Turm-Unterteil Tower (lower part) Tour inférieure		9,47	1,82	2,05		3270
8	1	Turm-Oberteil Tower (upper part) Tour supérieure		13,68	1,25	2,30		3080
9	1	Ausleger-Anlenkstück Jib pivoting section Élément de pied de flèche		14,60	1,15	1,15		1680
10	1	Ausleger-Mittelstück Jib intermediate section Élément interm. de flèche		14,60	1,15	1,25		1070
11	1	Ausleger-Verlängerung Jib extension Rallonge de la flèche		5,17	1,20	1,05		330
12	1	Ausleger-Verlängerung Jib extension Rallonge de la flèche		5,20	1,15	1,10		220
13	1	Ausleger-Verlängerung Jib extension Rallonge de la flèche		5,20	1,20	1,10		150
14	1	Laufkatze kompl. Trolley compl. Chariot de distribution compl.		1,18	1,30	0,57		210
15	5	Turmstück Tower section Élément de mât		2,50	1,25	1,25	564	2820
16	1	Kiste mit Seilen und Kleinteilen Case with ropes and small parts Caisse avec câbles et pièces détachées		1,00	1,00	1,00		300

Datenblatt Nr. 120 P – 2240 – DIN 15018 und OENORM T 3 – 4. 85  
Data sheet  
Feuille de caractéristiques

Konstruktionsänderungen vorbehalten!  
Subject to alterations!  
Sous réserves de modifications!

Printed in Austria

**Nehmen Sie Kontakt auf mit  
Contact**

**Mettez-vous en rapport avec**

**LIEBHERR-WERK BIBERACH GMBH, Postfach 1663, D-7950 Biberach an der Riss 1,  
Telefon (07351) 41-0, Telex 7 1802**